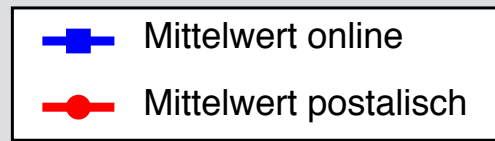
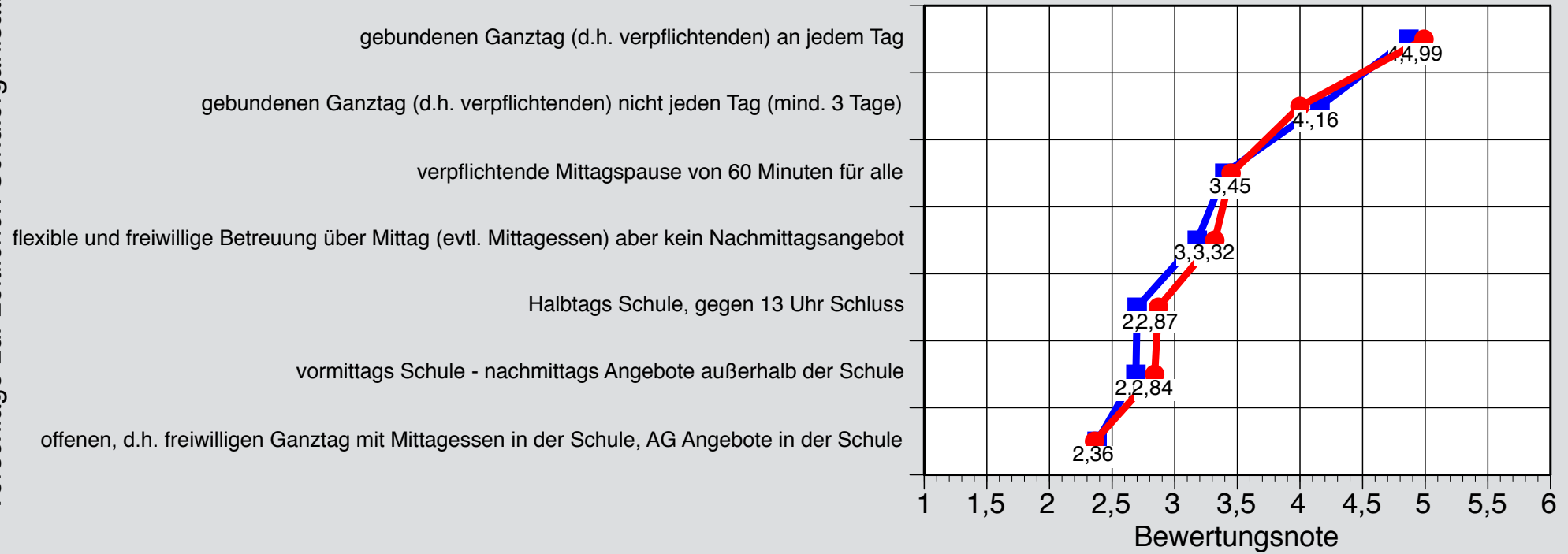
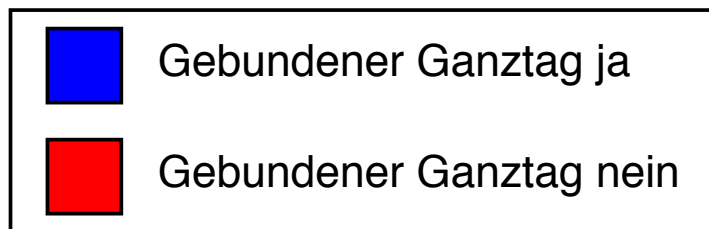
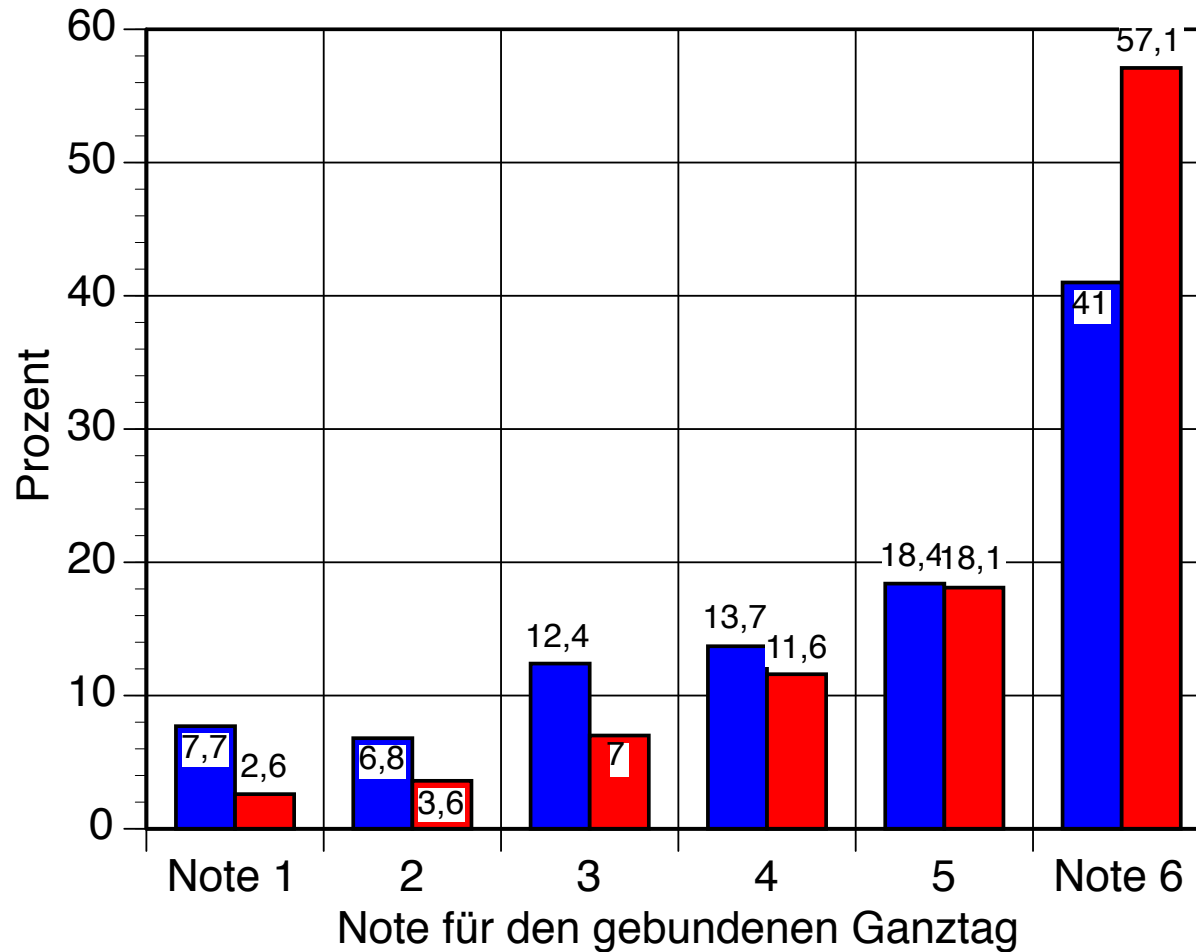


- **Ganztag: Alle verpflichtenden Angebote werden „schlecht“ benotet**
- **Gut wird benotet: halbtags Schule, vormittags Schule und Angebote am Nachmittag, offener Ganztag**



Wünsche an die zeitliche Schulorganisation
 (N= zwischen 24 846 und 25 849), online und postalisch (N= 1310)



Wer sein Kind in einer Schule mit gebundenem Ganzttag hat, beurteilt den gebundenen Ganzttag ähnlich schlecht wie jene, deren Kinder nicht in einer Schule mit verpflichtendem Ganzttag sind.